

wohlirolli

Type WR 11 - ID9B

Hubspindelantrieb mit Kugelgewindetrieb

Hublänge ab 100 mm

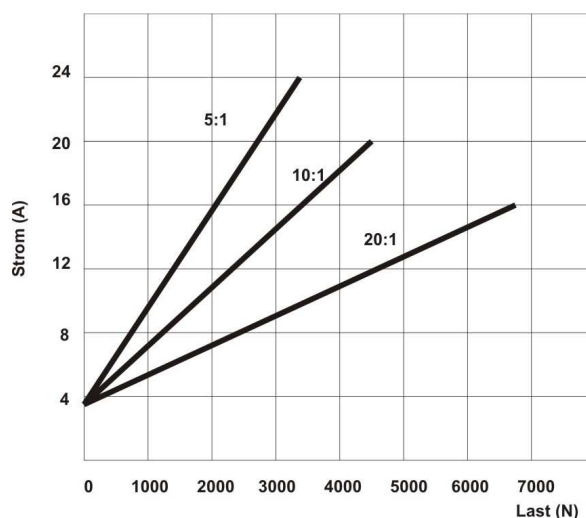
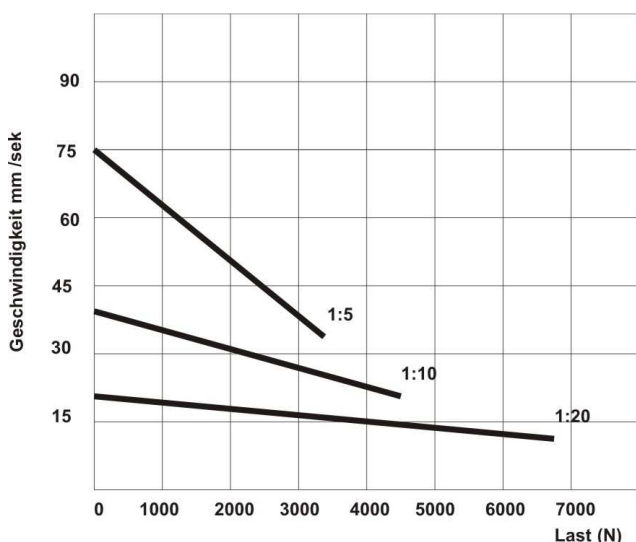
Hubkraft bis 6800 N

Spannung 12 oder 24 V

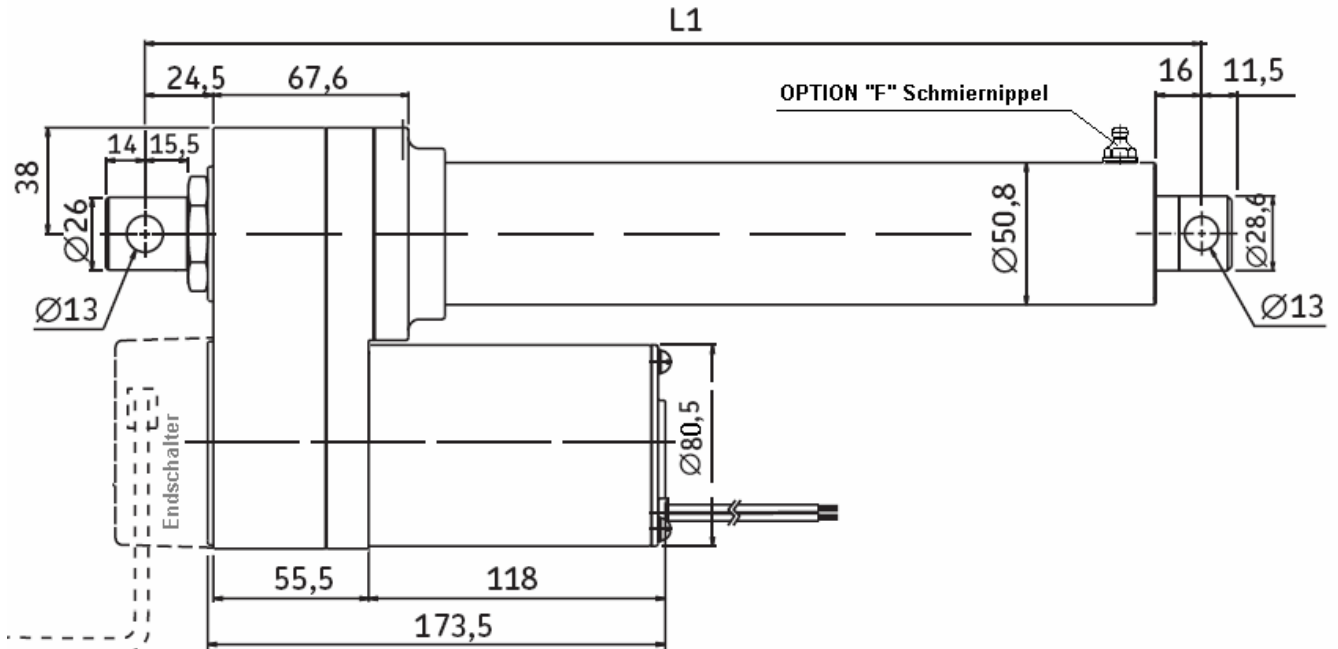


- Lebensdauerschmierung
- Gesinterte Metallzahnräder
- Einstellbare Endschalter
- Robuste Ausführung für raue Umweltbedingungen
- Pulverbeschichtetes Aluminiumgetriebegehäuse und Außenrohr
- Überlastkupplung
- Kugelgewindetrieb mit Haltebremse
- Alternative mit Potentiometer

Technische Daten:			
Übersetzungsverhältnis	5 : 1	10 : 1	20 : 1
Schub und Zugkraft	3300 N	4500 N	6800N
Geschwindigkeit bei Volllast	35 mm/sec	22 mm/sec	13 mm/sec
Nennspannung	12/24 VDC		
Hublänge	100,150,200,300,450,600 mm (Sonderhub bis 900mm)		
Statische Belastung	13 600 N		
Anschlussbohrung	ø13 mm (mit wählbarem Winkel)		
Spindel	Kugelgewindetrieb		
Einschaltdauer	25 %		
Betriebstemperatur	-26° bis 65°C		
Endschalter	wahlweise, einstellbar		
Potentiometer	Option		
Schutzart	IP52 (ohne Endschalter optional IP65)		

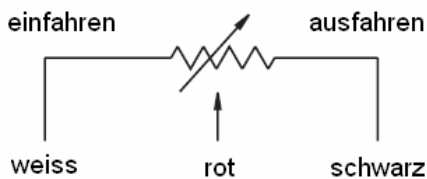


Abmessungen

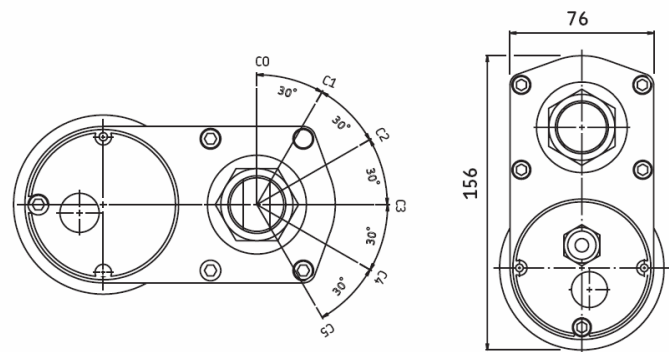


Hub (mm) ±2,5mm	100	150	200	300	450	600
Gesamtlänge eingefahren	302	355	406	506	735	887
Gesamtlänge eingefahren mit Poti	340	393	444	544	773	925

Anschluss Potentiometer



Montage Befestigungsaue (Gehäuse)



Typenschlüssel

	Spannung	Übersetzung	Gewinde	Hub(mm)	Endschalter	Poti	FVL	Montage
WR11-ID9B	12	05**	B	100	L	P	F	-
	12V DC	10 : 1	Kugel- gewinde	150	nur für 20:1	Nur für IP52	Schmiernippel für Fettvorlage*	Standard
	24V DC	20 : 1		200	5:1 nur bei kleiner Last mögl.**			C0
				300				<u>Option:</u>
				450				C1-C5
		600						

* Option für „Seltenläufer“ & extreme Bedingungen

** bei 5:1 wird der effektive Hub um ca. 10-20mm technisch bedingt verkürzt