

# wohlirolli

## Type WR 5 IA4B

### Hubspindelantrieb mit Kugelgewindespindel

**Hublänge ab 100 mm**

**Hubkraft bis 6000 N**

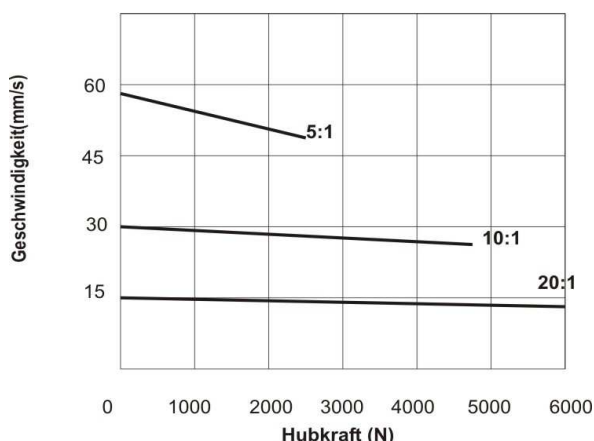
**Spannung 230 V**



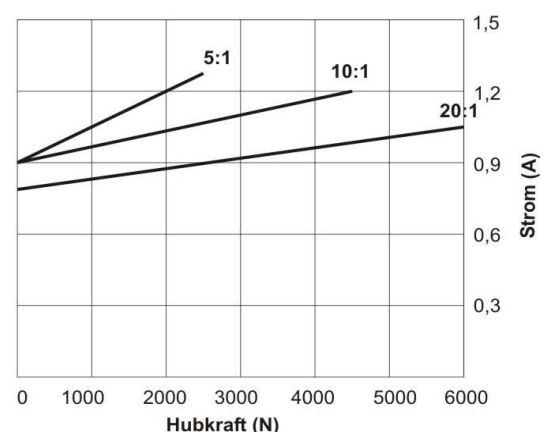
- Kollektorloser Asynchronmotor mit Haltebremse
- Motor mit Thermoschalter
- Gehäuse aus Aluminiumguss
- Kugelgewindespindel mit hohem Wirkungsgrad
- Mechanische Kugelrutsch-Überlastkupplung
- Schubrohr aus rostfreiem Stahl, mit zwei O-Ringen abgedichtet
- Getriebe mit Sinterzahnradern, Lebensdauerschmierung
- Alternative mit Endschalter, Potentiometer, Schmiernippel
- Robustes pulverbeschichtetes Gehäuse für schwierige Umweltbedingungen

Technische Daten:			
Übersetzungsverhältnis	5:1	10:1	20:1
Schub und Zugkraft	2300 N	4500 N	6000 N
Geschwindigkeit bei Volllast	45 mm/sec	25 mm/sec	13 mm/sec
Nennspannung	110V AC / 230V AC 50Hz		
Hublänge	100,150,200,300,450,600mm (Sonderhub bis 900mm)		
Statische Belastung	13600N		
Anschlussbohrung	ø13 mit wählbarem Winkel		
Spindel	Kugelgewindetrieb		
Einschaltdauer	25 %		
Betriebstemperatur	-26°C bis 65°C		
Endschalter	wahlweise, einstellbar		
Überlastungsschutz	Kugelrutschkupplung		
Potentiometer	Option		

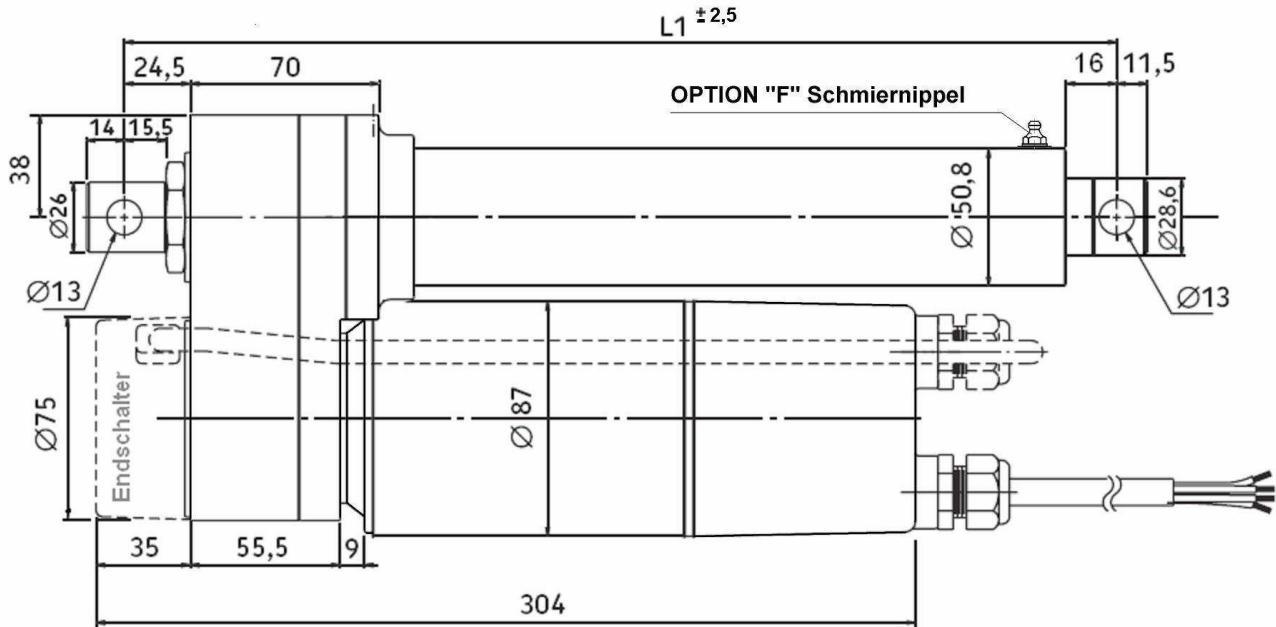
Geschwindigkeit und Hubkraft



Strom und Hubkraft

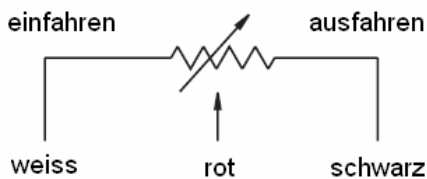


**Abmessungen**

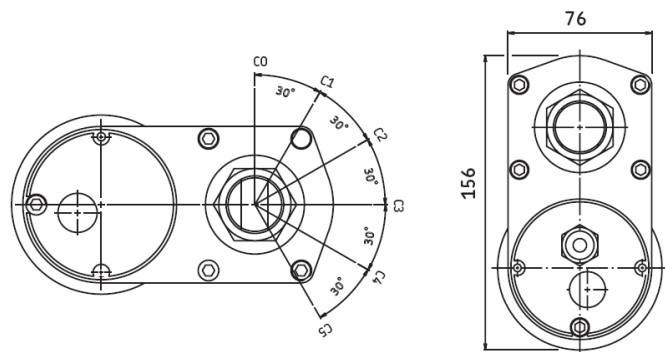


Hub (mm) ±2,5mm	100	150	200	300	450	600
Gesamtlänge eingefahren <b>L1</b>	302	355	406	506	735	887
Gesamtlänge eingefahren mit Poti	340	393	444	544	773	925

**Anschluss Potentiometer**



**Montage Befestigungsauge (Gehäuse)**



**Typenschlüssel**

	Spannung	Übersetzung	Gewinde	Hub(mm)	Endschalter	Poti	FVL	Montage
<b>WR5- IA4B</b>	<b>230</b>	<b>05**</b>	<b>B</b>	<b>100</b>	<b>L</b>	<b>P</b>	<b>F</b>	<b>-</b>
	230V DC	10 : 1	Kugel- gewinde	150	nur für 20:1	Nur für IP52	Schmiernippel für Fettvorlage*	Standard
		20 : 1		200	5:1 nur bei kleiner Last mögl.**			C0
				300				<u>Option:</u>
				450				C1-C5
		600						

\* Option für „Seltenläufer“ & extreme Bedingungen \*

\*\* bei 5:1 wird der effektive Hub um ca. 10-20mm technisch bedingt verkürzt